

ОПИСАНИЕ МЕСТОПОЛОЖЕНИЯ ГРАНИЦ

Публичный сервитут в целях строительства линейного объекта «Газопровод-ввод к жилому дому по адресу: Костромская область, Костромской район, д. Казанка, дом без номера, в 10 м на восток от д.35»

(наименование публичного сервитута (далее - объект))

Раздел 1

Сведения об объекте		
№ п/п	Характеристики объекта	Описание характеристик
1	2	3
1	Местоположение объекта	Костромская область, Костромской район, д. Казанка
2	Площадь объекта \pm величина погрешности определения площади ($P \pm \Delta P$), кв.м.	173 кв.м \pm 2 кв.м
3	Иные характеристики объекта	Вид объекта реестра границ: Зона с особыми условиями использования территории Содержание ограничений использования объектов недвижимости в пределах зоны или территории: Публичный сервитут, ограничения в использовании земель, в отношении которых установлен публичный сервитут определяются, согласно Постановлению Правительства Российской Федерации от 20.11.2000 № 878 «Об утверждении Правил охраны газораспределительных сетей».

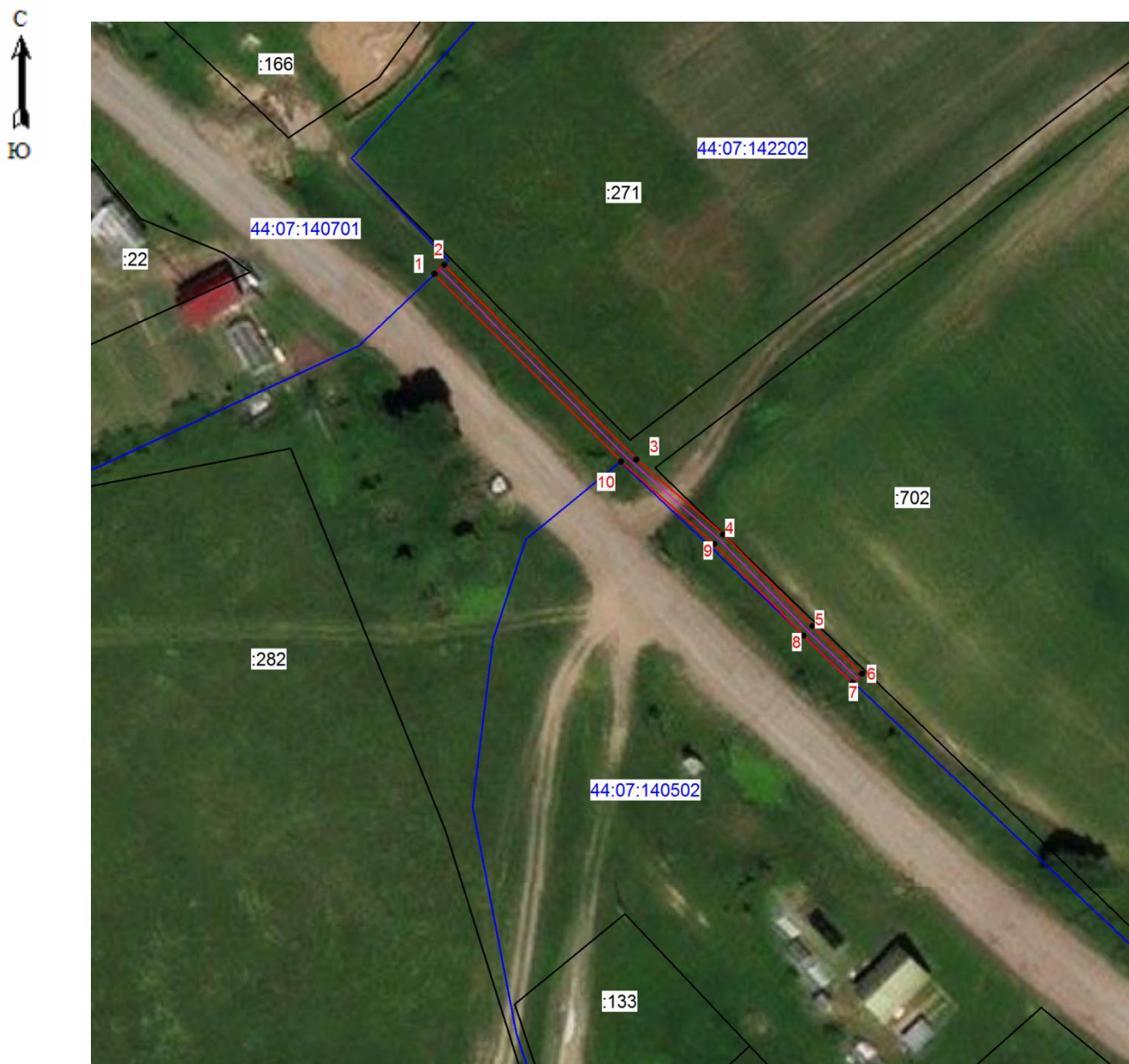
Раздел 2

Сведения о местоположении границ объекта					
1. Система координат МСК-44 (зона 1)					
2. Сведения о характерных точках границ объекта					
Обозначение характерных точек границ	Координаты, м		Метод определения координат характерной точки	Средняя квадратическая погрешность положения характерной точки (Mt), м	Описание обозначения точки на местности (при наличии)
	X	Y			
1	2	3	4	5	6
1	295650.62	1208957.92	Метод спутниковых геодезических измерений (определений)	0.05	-
2	295620.90	1208987.27		0.05	-
3	295609.48	1209000.54		0.05	-
4	295595.49	1209014.16		0.05	-
5	295588.21	1209021.71		0.05	-
6	295586.80	1209020.34		0.05	-
7	295594.07	1209012.75		0.05	-
8	295608.02	1208999.16		0.05	-
9	295620.61	1208984.94		0.05	-
10	295649.24	1208956.47		0.05	-
1	295650.62	1208697.92		0.05	-
3. Сведения о характерных точках части (частей) границы объекта					
Обозначение характерных точек части границы	Координаты, м		Метод определения координат характерной точки	Средняя квадратическая погрешность положения характерной точки (Mt), м	Описание обозначения точки на местности (при наличии)
	X	Y			
1	2	3	4	5	6
-	-	-	-	-	-

Раздел 3

Сведения о местоположении измененных (уточненных) границ объекта						
1. Система координат <u>МСК-44 (зона 1)</u>						
2. Сведения о характерных точках границ объекта						
Обозначение характерных точек границ	Существующие координаты, м		Измененные (уточненные) координаты, м		Метод определения координат и средняя квадратическая погрешность положения характерной точки (M _i), м	Описание закрепления точки
	X	Y	X	Y		
1	2	3	4	5	6	7
-	-	-	-	-	-	-
3. Сведения о характерных точках части (частей) границы объекта						
-	-	-	-	-	-	-

Схема расположения границ публичного сервитута



Масштаб 1:1000

Используемые условные знаки и обозначения:

- обозначение границы публичного сервитута;
- 1 - характерная точка публичного сервитута;
- 44:07:142202 - номер кадастрового квартала;
- :702 - кадастровый номер земельного участка;
- граница кадастрового квартала;
- существующая часть границы, имеющиеся в ЕГРН сведения, о которой достаточны для определения ее местоположения;
- ось газопровода.



Подпись _____ Хурчак Е.В.

Дата 26.06.2023 г.

Место для отписки печати лица, составившего описание местоположения границ объекта