

ГРАФИЧЕСКОЕ ОПИСАНИЕ
местоположения границ публичного сервитута

Публичный сервитут "Проезды к жилой застройке по адресу: Костромской район, с. Шунга"

(наименование объекта, местоположение границ которого описано (далее - объект))

Раздел 1

Сведения об объекте

№ п/п	Характеристики объекта	Описание характеристик
1	2	3
1	Местоположение объекта	Костромская область, р-н Костромской, с Шунга
2	Площадь объекта ± величина погрешности определения площади (P ± ΔP)	3 993 м ² ± 22 м ²
3	Иные характеристики объекта	Вид объекта реестра границ: Публичный сервитут

Раздел 2

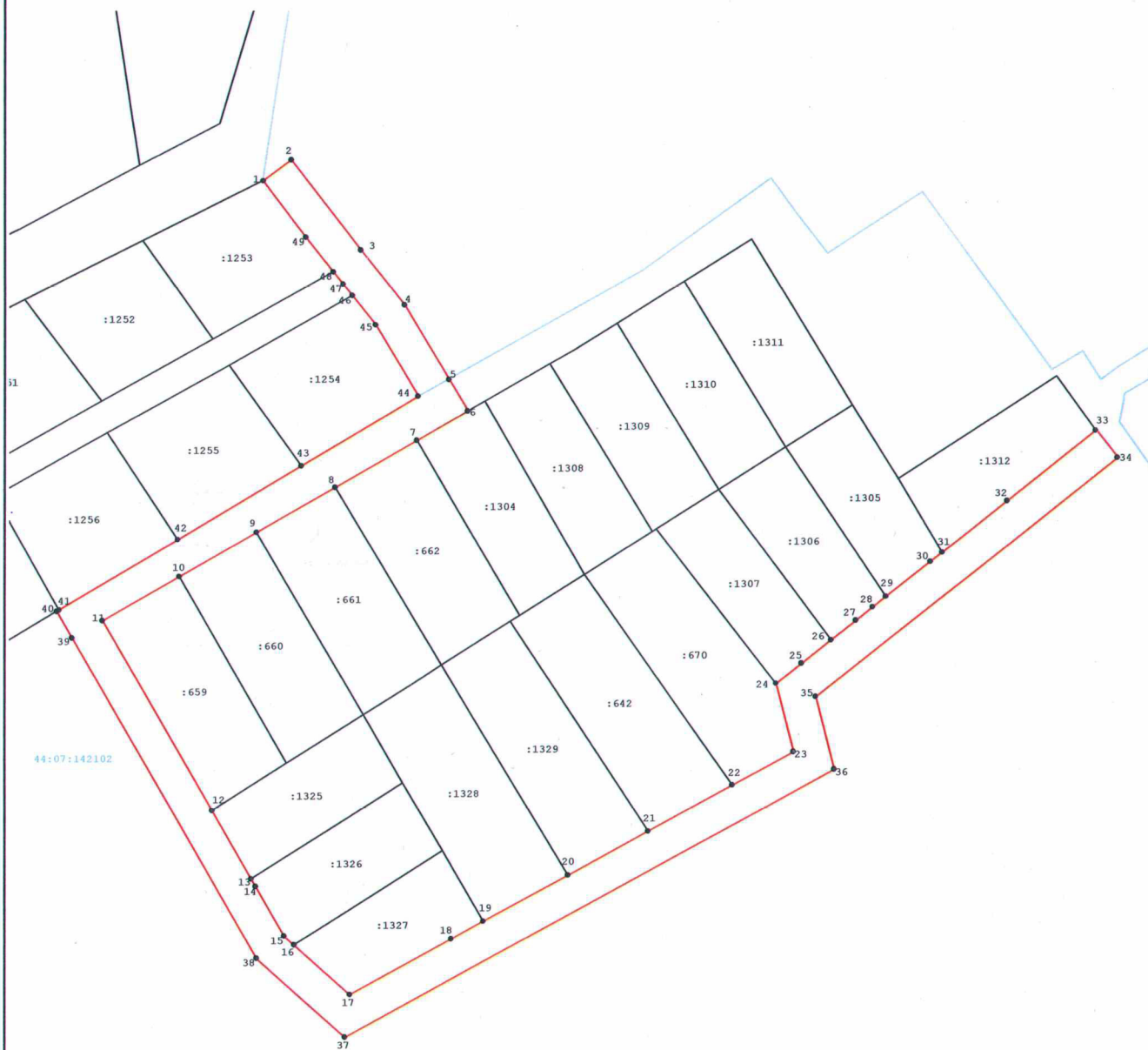
Сведения о местоположении границ объекта

1. Система координат МСК-44, зона 1					
2. Сведения о характерных точках границ объекта					
Обозначение характерных точек границ	Координаты, м		Метод определения координат характерной точки	Средняя квадратическая погрешность положения характерной точки (Mt), м	Описание обозначения точки на местности (при наличии)
	X	Y			
1	2	3	4	5	6
1	295 656,46	1 206 653,13	Аналитический метод	0,10	—
2	295 661,26	1 206 659,53		0,10	
3	295 640,60	1 206 675,36		0,10	
4	295 628,04	1 206 685,32		0,10	
5	295 610,94	1 206 695,52		0,10	
6	295 603,76	1 206 699,82		0,10	
7	295 597,06	1 206 688,16		0,10	
8	295 586,35	1 206 669,50		0,10	
9	295 576,09	1 206 651,64		0,10	
10	295 565,96	1 206 634,00		0,10	
11	295 555,94	1 206 616,56		0,10	
12	295 512,46	1 206 641,50		0,10	
13	295 496,83	1 206 650,48		0,10	
14	295 495,11	1 206 651,46		0,10	
15	295 483,75	1 206 657,97		0,10	
16	295 481,72	1 206 660,23		0,10	
17	295 470,33	1 206 672,85		0,10	
18	295 483,05	1 206 696,03		0,10	
19	295 487,09	1 206 703,39		0,10	
20	295 497,62	1 206 722,60		0,10	
21	295 507,63	1 206 740,84		0,10	
22	295 518,16	1 206 760,02		0,10	
23	295 525,77	1 206 773,90		0,10	
24	295 541,36	1 206 769,94		0,10	
25	295 545,98	1 206 775,77		0,10	
26	295 551,30	1 206 782,48		0,10	
27	295 555,79	1 206 788,14		0,10	
28	295 558,83	1 206 791,98		0,10	
29	295 561,24	1 206 795,02		0,10	
30	295 569,22	1 206 805,09		0,10	
31	295 571,33	1 206 807,75		0,10	
32	295 583,07	1 206 822,56		0,10	
33	295 599,12	1 206 842,81		0,10	
34	295 592,87	1 206 847,77		0,10	
35	295 538,31	1 206 778,97		0,10	
36	295 521,73	1 206 783,18		0,10	
37	295 460,58	1 206 671,71		0,10	
38	295 478,66	1 206 651,67		0,10	
39	295 551,96	1 206 609,62		0,10	
40	295 558,02	1 206 606,15		0,10	
41	295 558,34	1 206 606,68		0,10	
42	295 574,44	1 206 633,66		0,10	
43	295 591,27	1 206 661,85		0,10	
44	295 607,16	1 206 688,46		0,10	
45	295 623,49	1 206 678,72		0,10	
46	295 630,20	1 206 673,40		0,10	
47	295 632,83	1 206 671,32		0,10	

Раздел 2






Сведения о местоположении границ объекта					
1	2	3	4	5	6
48	295 635,63	1 206 669,09	Аналитический метод	0,10	—
49	295 643,53	1 206 662,83		0,10	
1	295 656,46	1 206 653,13		0,10	
3. Сведения о характерных точках части (частей) границы объекта					
1	2	3	4	5	6
—	—	—	—	—	—

Раздел 4
План границ объекта



Масштаб 1:1 500

Используемые условные знаки и обозначения:

-  - Существующая часть границы, имеющиеся в ЕГРН сведения о которой достаточны для определения ее местоположения
-  - Проектная граница публичного сервитута
-  - Характерная точка границы, сведения о которой позволяют однозначно определить ее положение на местности
-  - Граница кадастрового квартала
-  - Обозначение кадастрового квартала

Подпись




Дата « 15 » 11 20 23 г.

Место для оттиска печати (при наличии) лица, составившего описание местоположения границ объекта

ТЕКСТОВОЕ ОПИСАНИЕ**местоположения границ населенных пунктов, территориальных зон**

Прохождение границы		Описание прохождения границы
от точки	до точки	
1	2	3
—	—	—