

ОПИСАНИЕ МЕСТОПОЛОЖЕНИЯ ГРАНИЦ

Публичный сервитут в целях строительства линейного объекта «Газопровод-ввод к индивидуальному жилому дому по адресу: 156560, Костромская обл, Костромской р-н, с. Яковлевское, ул. Речная, дом б/н (в 170 м С-В от д.10 на з.у. с кад. 44:07:141202:289)»
(наименование публичного сервитута (далее - объект))

Раздел 1

Сведения об объекте		
№ п/п	Характеристики объекта	Описание характеристик
1	2	3
1	Местоположение объекта	Костромская область, Костромской район
2	Площадь объекта ± величина погрешности определения площади ($P \pm \Delta P$), кв.м.	10 кв.м ± 1 кв.м
3	Иные характеристики объекта	Вид объекта реестра границ: Зона с особыми условиями использования территории Содержание ограничений использования объектов недвижимости в пределах зоны или территории: Публичный сервитут, ограничения в использовании земель, в отношении которых установлен публичный сервитут определяются, согласно Постановлению Правительства Российской Федерации от 20.11.2000 № 878 «Об утверждении Правил охраны газораспределительных сетей».

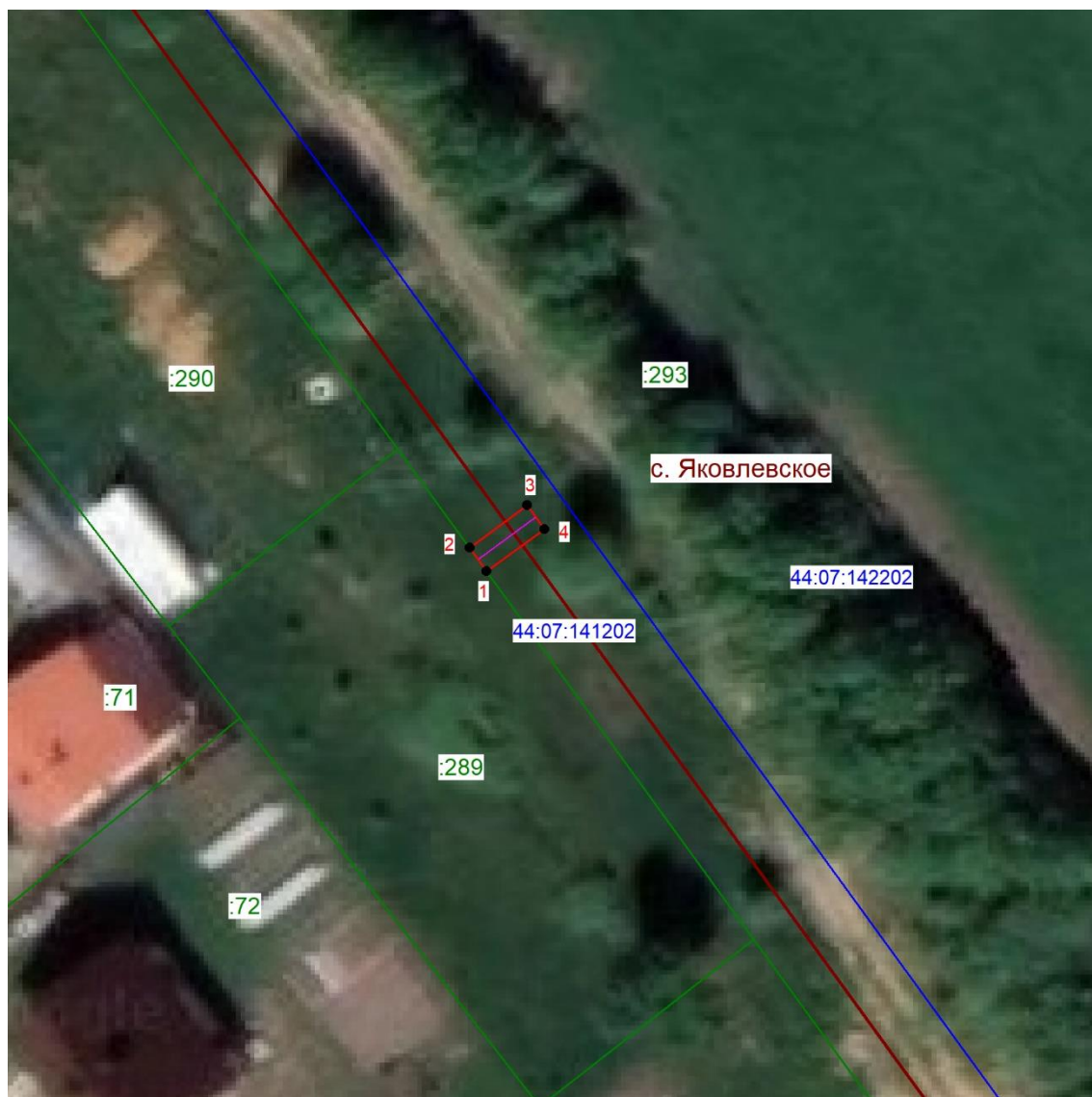
Раздел 2

Сведения о местоположении границ объекта					
1. Система координат МСК-44 (зона 1)					
2. Сведения о характерных точках границ объекта					
Обозначение характерных точек границ	Координаты, м		Метод определения координат характерной точки	Средняя квадратическая погрешность положения характерной точки (Mt), м	Описание обозначения точки на местности (при наличии)
	X	Y			
1	2	3	4	5	6
1	297379.77	1207667.78	Метод спутниковых геодезических измерений (определений)	0.1	-
2	297381.38	1207666.60		0.1	-
3	297384.29	1207670.55		0.1	-
4	297382.67	1207671.73		0.1	-
1	297379.77	1207667.78		0.1	-
3. Сведения о характерных точках части (частей) границы объекта					
Обозначение характерных точек части границы	Координаты, м		Метод определения координат характерной точки	Средняя квадратическая погрешность положения характерной точки (Mt), м	Описание обозначения точки на местности (при наличии)
	X	Y			
1	2	3	4	5	6
-	-	-	-	-	-

Раздел 3

Сведения о местоположении измененных (уточненных) границ объекта						
1. Система координат <u>МСК-44 (зона 1)</u>						
2. Сведения о характерных точках границ объекта						
Обозначение характерных точек границ	Существующие координаты, м		Измененные (уточненные) координаты, м		Метод определения координат и средняя квадратическая погрешность положения характерной точки (M _i), м	Описание закрепления точки
	X	Y	X	Y		
1	2	3	4	5	6	7
-	-	-	-	-	-	-
3. Сведения о характерных точках части (частей) границы объекта						
-	-	-	-	-	-	-

Схема расположения границ публичного сервитута



Масштаб 1:500

Используемые условные знаки и обозначения:



- обозначение границы публичного сервитута;



- характеристическая точка публичного сервитута;

44:07:141202

- номер кадастрового квартала;

:289

- кадастровый номер земельного участка;



- граница кадастрового квартала;



- существующая часть границы, имеющиеся в ЕГРН сведения,
о которой достаточно для определения ее местоположения;



- ось газопровода.



Подпись _____ Хурчак Е.В.

Дата 15.11.2023 г.

Место для отпечатка печати лица, составившего описание местоположения границ объекта