

ОПИСАНИЕ МЕСТОПОЛОЖЕНИЯ ГРАНИЦ**Публичный сервитут Костромской район, д. Аферово**

(наименование объекта, местоположение границ которого описано (далее - объект))

Раздел I**Сведения об объекте**

№ п/п	Характеристики объекта	Описание характеристик
1	2	3
1	Местоположение объекта	Костромская область, р-н Костромской, д Аферово
2	Площадь объекта ± величина погрешности определения площади ($P \pm \Delta P$)	284 м ² ± 6 м ²
3	Иные характеристики объекта	Вид объекта реестра границ: Зона с особыми условиями использования территории Содержание ограничений использования объектов недвижимости в пределах зоны или территории: публичный сервитут; ограничения в использовании частей земельных участков, в отношении которых установлен публичный сервитут определяются согласно Постановлению Правительства РФ от 24 февраля 2009 г. N 160 "О порядке установления охранных зон объектов электросетевого хозяйства и особых условий использования земельных участков, расположенных в границах таких зон"

Раздел 2

Сведения о местоположении границ объекта

1. Система координат МСК-44, зона 1

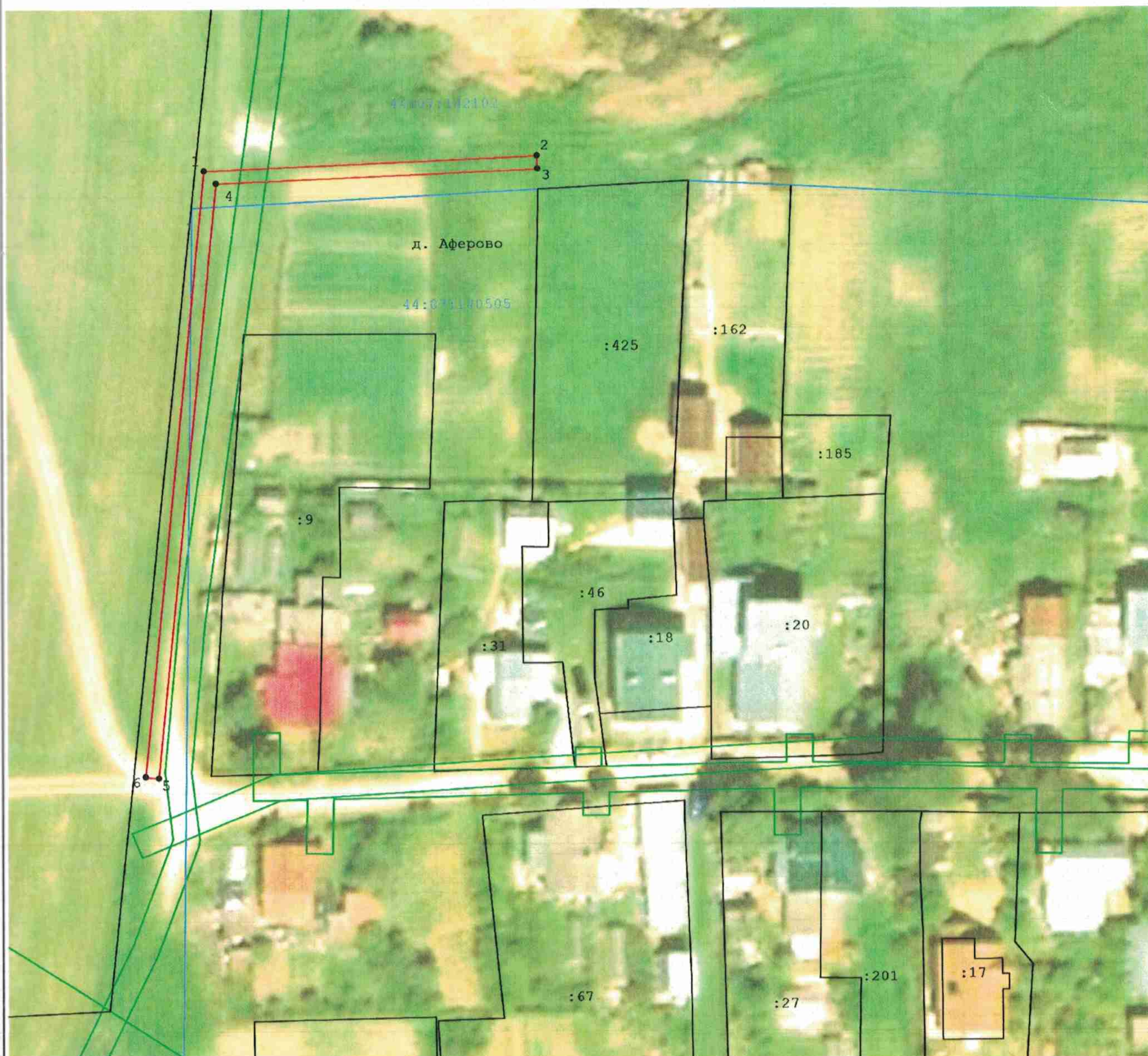
2. Сведения о характерных точках границ объекта

Обозначение характерных точек границ	Координаты, м		Метод определения координат характерной точки	Средняя квадратическая погрешность положения характерной точки (Mt), м	Описание обозначения точки на местности (при наличии)
	X	Y			
1	2	3	4	5	6
1	294 573,48	1 208 558,37	Метод спутниковых геодезических измерений (определений)	0,10	—
2	294 575,68	1 208 609,06		0,10	
3	294 573,68	1 208 609,15		0,10	
4	294 571,56	1 208 560,19		0,10	
5	294 480,63	1 208 551,24		0,10	
6	294 480,83	1 208 549,25		0,10	
1	294 573,48	1 208 558,37		0,10	

3. Сведения о характерных точках части (частей) границы объекта







1	2	3	4	5	6
—	—	—	—	—	—

Раздел 4
План границ объекта



Масштаб 1:1 000

Используемые условные знаки и обозначения:

-  - Существующая часть границы, имеющиеся в ЕГРН сведения о которой достаточны для определения ее местоположения
-  - Проектная граница публичного сервитута
-  - Характерная точка границы, сведения о которой позволяют однозначно определить ее положение на местности
-  - Граница кадастрового квартала
-  - Граница зоны с особыми условиями использования территорий
-  - Обозначение зоны с особыми условиями использования территорий

Подпись

Осипов
Дмитрий
Евгеньевич
Инженер

Дата « 16 » 04 20 21 г.

Место для оттиска печати (при наличии) лица, составившего описание местоположения границ объекта

Прохождение границы		Описание прохождения границы
от точки	до точки	
1	2	3
1	1	По грунту